

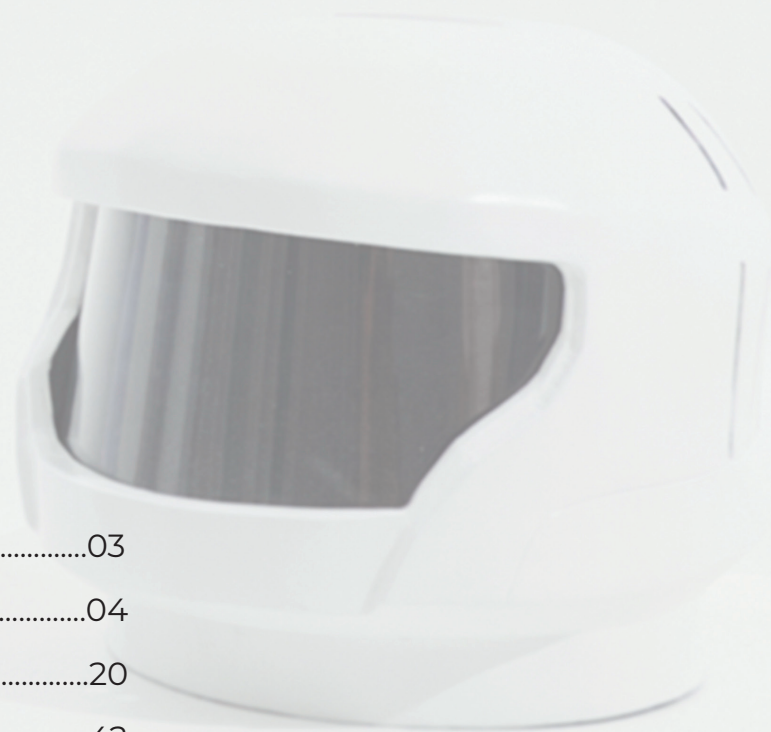
МЕДИЦИНСКАЯ ОДЕЖДА

ТЭЗИС

СТИЛЬ БУДУЩЕГО В МЕДИЦИНЕ

## СОДЕРЖАНИЕ

История бренда.....	03
Коллекция FUTURE.....	04
Коллекция BASE.....	20
Трикотажные изделия.....	42
Головные уборы.....	52
Цветовая палитра.....	54



## ИСТОРИЯ БРЕНДА

Бренд Тезис - нашумевший проект крупной компании Амрита, которая уже более 20 лет занимается оснащением стоматологических клиник и включает в себя полный спектр услуг: от дорогостоящего оборудования до полного завершения образа и внешнего вида медицинского персонала.

- Собственное производство.
- Большая фабрика в Санкт-Петербурге.
- Команда дизайнеров работающая над коллекциями.

Мы не просто создали одежду для медиков, мы открыли двери в мир моды и инноваций, где стиль сочетается с практичностью. В нашей линейке можно увидеть многообразие фасонов, цветовых решений, а также расширенный размерный ряд, что дает большое преимущество при подборе одежды. В каталоге представлены самые популярные композиции костюмов, уже завоевавшие сердца наших покупателей.

Коллекция BASE состоит из актуальных моделей, которые всегда пользуются спросом, благодаря своей практичности, лаконичности и износостойкости. Само название коллекции говорит за себя. Это то, что должно быть в гардеробе каждого врача. Базовые вещи будут всегда в тренде, а их разнообразие помогает выглядеть опрятно и достойно своей профессии даже в самые непростые трудовые будни. Помимо формы для врача мы производим неотделимое дополнение к образу: мужские и женские поло, лонгсливы, футболки, медицинские банданы и колпаки разных цветов, в том числе со стильными принтами.

В каталог так же вошла последняя коллекция FUTURE. В переводе с английского языка это слово обозначает «будущее». На создание коллекции в футуристичном стиле нас вдохновил космос, тема будущего и его инновационный мир. Наша задача: показать важную роль врачей в жизни современного мира. Все образы этой коллекции выполнены с отсылкой к космическим инновациям. Высокотехнологичные ткани, полная проработка всех деталей, максимальная функциональность каждой модели.

Эта линия одежды никого не оставит равнодушным. Тезис всегда идет на шаг впереди всех трендов, создавая только практичные и по-настоящему стильные образы для врачей.





# FUTURE ENTUBE



Эта коллекция создана для тех, кто стремится выделяться и видит в будущем не только профессиональный рост, но и возможность выглядеть космически круто.

Футуристический дизайн, современные материалы и идеальная посадка - все это делает нашу форму идеальным выбором для тех, кто ежедневно сталкивается с вызовами и побеждает.





## ПИДЖАК

Артикул: TZ230

Цвет: белый, латте,  
лавандовый, пыльно-синий

Отложной воротник придает пиджаку элегантный вид, а два накладных кармана — это практичное решение для хранения необходимых мелочей, что особенно важно в медицинской сфере. С помощью внутренней кулиски пиджак позволяет адаптировать под индивидуальные предпочтения, создавая как свободный, так и приталенный силуэт.





## ЖИЛЕТ

Артикул: TZ420

Цвет: белый, лавандовый, латте,  
пыльно-синий

Приталенный крой жилета подчеркивает фигуру, а завязки добавляют возможность регулировки и создания более аккуратного силуэта. Наличие двух скрытых карманов дает возможность хранить необходимые мелочи, не нарушая при этом общий вид.





## КОМБИНЕЗОН

Артикул: TZ490

Цвет: белый, черный, латте,  
лавандовый, пыльно-синий

Женский комбинезон свободного кроя — это отличное сочетание комфорта и стиля! Застежка на молнии упрощает носку, а рукав 3/4 придает изделию элегантный вид. Наличие больших вместительных карманов делает его особенно практичным, позволяя удобно хранить необходимые вещи.





## ПЛАТЬЕ-ХАЛАТ

Артикул: TZ150

Цвет: белый, черный, латте,  
серо-бежевый

Женское платье-халат элегантного силуэта – это стильный и практичный элемент профессионального гардероба! Застежка на запах позволяет удобно регулировать платье под индивидуальные параметры.





## БРЮКИ

Артикул: TZ325

Цвет: белый, черный, латте,  
серо-бежевый, лавандовый,  
пыльно-синий, темно-синий

Брюки прямого кроя со стрелками – это отличный выбор для создания элегантного образа. Кокетка сзади подчеркивает силуэт, придавая ему изящные линии. Выбор качественного материала также играет значительную роль в комфорте и долговечности изделия.





## БОМБЕР

Артикул: TZ690

Цвет: белый, черный, серый,  
голубой, пыльно-синий

Легкий мужской бомбер на кнопках – это отличное решение для медицинского гардероба. Резинка на поясе и трикотажные вставки обеспечивают дополнительный комфорт.





## ДЖОГГЕРЫ

Артикул: TZ625

Цвет: белый, черный, серый,  
голубой, пыльно-синий

Джоггеры мужские с карманом на бедре - самый главный элемент медицинского гардероба. Брюки свободной посадки, сделаны из легкого и немнущегося материала, что позволяет чувствовать себя уверенно на протяжении всего рабочего дня.

# ТАЗИС

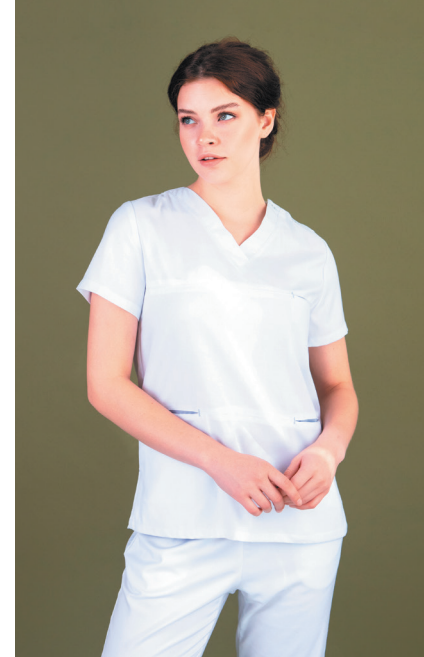
BASE COLLECTION

Базовая коллекция создана на основе простых и лаконичных дизайнов повседневных образов. Великое начало пути рабочего дня и его завершения. Легко позволяет миксовать костюмы между собой, создавая новые образы на каждый день.

В основе коллекции используются практичные ткани и фурнитура. Она не требует особого ухода и даже после многочисленных стирок, остается как новая без потери цвета и формы.







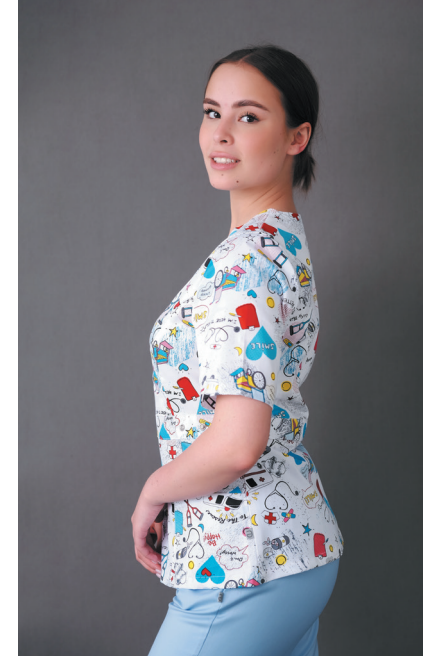
## ТУНИКА

Артикул: TZ300

Цвет: белый, черный, оливковый,  
серо-бежевый, синий,  
темно-синий

Хирургическая туника прямого кроя. Широкие рукава обеспечивают свободу движений, а разрезы по бокам добавляют комфорт. Застежка выполнена из металлических кнопок на правом плече также может быть полезным элементом, позволяющим легко надевать и снимать тунику.





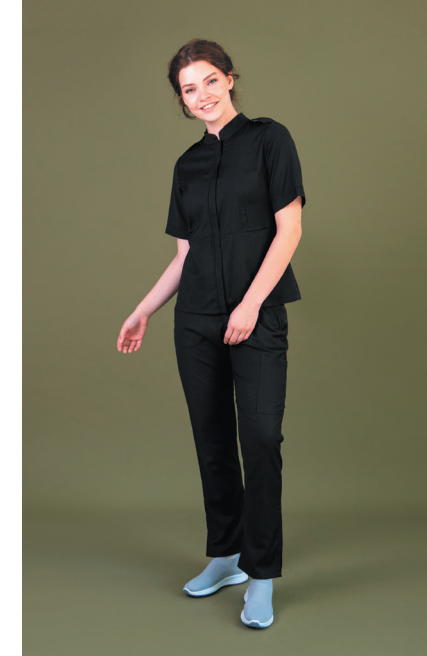
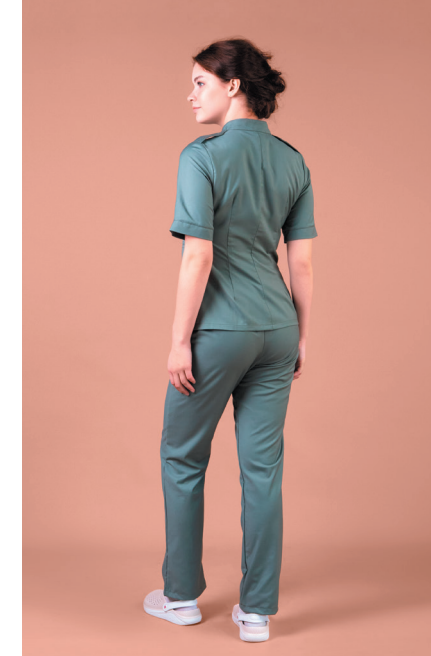
## ТУНИКА С КУЛИСКОЙ

Артикул: TZ305

Цвет: белый, голубой, винный, темно-синий, котики и собачки, скорая помощь

Приталенная хирургическая туника с V-образным вырезом и коротким рукавом идеально сочетает в себе стиль и функциональность. Два накладных кармана предоставляют достаточно места для хранения необходимых инструментов и мелочей. Уникальная особенность модели — металлические кнопки на кулиске по линии талии, которые позволяют регулировать объем, обеспечивая дополнительный комфорт в процессе работы. Туника легко стирается и быстро сохнет, что особенно важно в динамичной профессиональной среде.





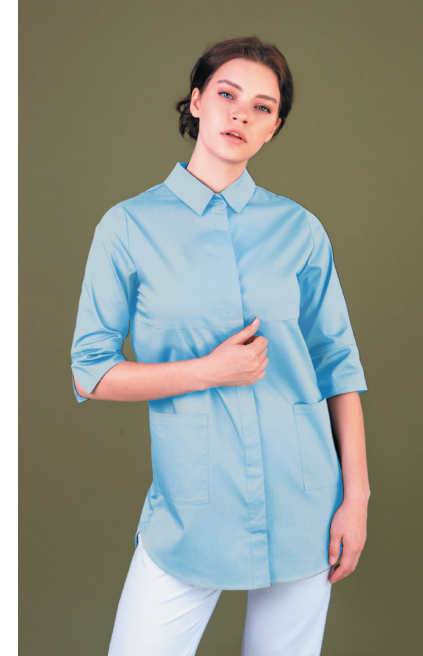
## РУБАШКА

Артикул: TZ400

Цвет: белый, черный, серый,  
серо-бежевый, оливковый,  
зеленый, синий, темно-синий

Рубашка на молнии приталенного кроя, воротник-стойка. Два прорезных кармана – это не только удобно, но и стильно. Вытачки на груди помогают создать четкую линию силуэта. Застежка на молнии является практичным элементом.





## РУБАШКА-ХАЛАТ

Артикул: TZ450

Цвет: белый, черный, серый,  
голубой, оливковый,  
темно-синий

Удлиненная рубашка выполнена в современном дизайне, имеет отложной воротник и рукава длиной 3/4. Металлические кнопки сзади придают модели элегантный и современный вид, а практичные накладные карманы добавляют функциональности. Универсальный дизайн обеспечивает отличную посадку на различные типы фигуры, что делает эту рубашку идеальным выбором для каждого.





## БРЮКИ

Артикул: TZ315

Цвет: белый, черный, голубой, серо-бежевый, синий, оливковый, зеленый, бордовый, темно-синий

Прямой крой, резинка на поясе, идеально садятся по фигуре. Прочный, немнущийся и дышащий материал, позволяет комфортно работать в течение всего дня. Лаконичный вид модели брюк подходит под любой образ.





## ТУНИКА

Артикул: TZ600

Цвет: белый, черный, синий,  
темно-синий, оливковый, серый,  
серо-бежевый

Хирургическая туника прямого кроя, разрезы по бокам. Модель дополнена тремя прорезными карманами. Для удобства на правом плече имеется застежка на металлических кнопках.





## РУБАШКА НА МОЛНИИ

Артикул: TZ700

Цвет: белый, черный, серый,  
серо-бежевый, синий, оливковый  
винный, зеленый, темно-синий

Медицинская мужская рубашка стильного кроя с воротником-стойкой. Два больших скрытых кармана по бокам. Застежка на молнии придает практичности и удобства в носке.





## ХАЛАТ

Артикул: TZ810

Цвет: белый

Мужской халат прямого кроя с кнопками и прорезями по бокам для комфортного доступа в брючный карман. Дополняет элегантный образ воротник-стойка. Выполнен из 100% хлопка.





## БРЮКИ

Артикул: TZ615, TZ620

Цвет: белый, черный, серый,  
серо-бежевый, синий, оливковый,  
винный, зеленый, темно-синий

Брюки зауженные к низу с резинкой на поясе, идеально садятся по фигуре. Модель выполнена в двух вариантах ткани, арт. TZ615 - 100% хлопок; арт. TZ620 - поливискоза. Одна из самых практичных моделей брюк в коллекции BASE.





## БРЮКИ

Артикул: TZ610

Цвет: белый, серый, синий,  
оливковый, темно-синий,  
черный

Мужские брюки в американском стиле, прямого кроя.  
Изделие дополнено шестью карманами с люверсом.  
Идеально подходит для ежедневной работы сочетая стиль и комфорт в динамичной медицинской среде.



ТРИКОТАЖНЫЕ ИЗДЕЛИЯ 







## ПОЛО

Артикул: TZ050, TZ550

Цвет: белый, серый,  
темно-синий

Поло в классическом мужском и женском варианте из 100% хлопка. Рукава и воротник выполнены из основной ткани, что позволяет сохранить внешний вид изделия дольше, чем альтернативные варианты с резинками.





## ЛОНГСЛИВ

Артикул: TZ112

Цвет: белый, серый, синий,  
черный

Женский лонгслив выполнен из трикотажной ткани премиального качества.





## ЛОНГСЛИВ

Артикул: TZ512

Цвет: белый, серый, синий,  
черный

Лонгслив с рукавом реглан — отличное решение для повседневной одежды. Трикотажная ткань премиального качества.





## ФУТБОЛКА

Артикул: TZ111, TZ510

Цвет: белый, черный, синий,  
серый

Самое главное преимущество наших футболок - это плотная ткань премиального качества. Базовые футболки идеально дополнят ваш образ.





## МЕДИЦИНСКАЯ ШАПОЧКА

Артикул: TZ001, TZ002, TZ003

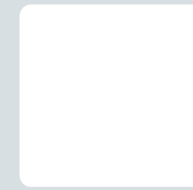
Цвет: более 30 принтов и расцветок

Медицинские шапочки и банданы с многообразием цвета и принта. Модели универсального размера с завязками.





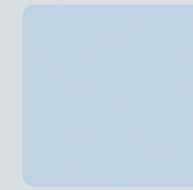
## ЦВЕТОВАЯ ПАЛИТРА



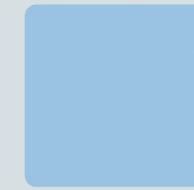
белый



оливковый



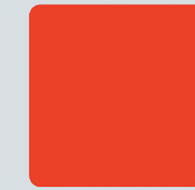
серый



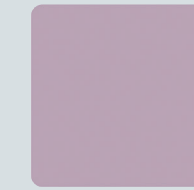
голубой



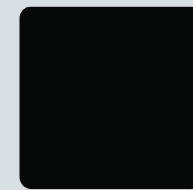
пыльно-синий



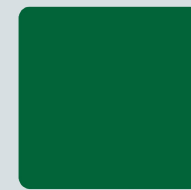
красный



лавандовый



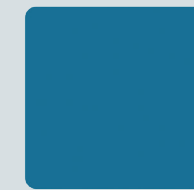
черный



зеленый



серо-бежевый



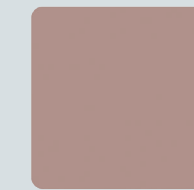
синий



темно-синий

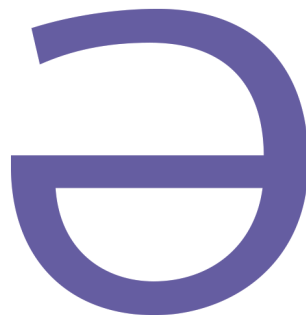


винный



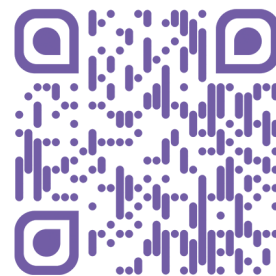
латте





ИЩИТЕ НАС ЗДЕСЬ:

-  @tezismedical
-  @tezis\_medical\_uniform
-  tezis-shop.ru
-  8 (800) 707-73-93



Санкт-Петербург, наб. канала Грибоедова, д. 9